

**DOMO**  
CLASSICA

.....  
**08-10 GIUGNO 2012**  
**FIERA DI PESARO**  
.....

salone dell'arredamento  
e dei complementi d'arredo senza tempo



Fiere  
delle Marche  Pesaro

[www.domoclassica.it](http://www.domoclassica.it)

# FIERE DELLE MARCHE

DIFFERENTI  
DA TUTTI GLI ALTRI



## ORARI

### ORARI E MODALITÀ DI INGRESSO

Da venerdì 8 a domenica  
10 giugno 2012, dalle ore  
9.00 alle ore 18.00,  
riservato ad operatori  
del settore e pubblico  
generico.

### FIERE DELLE MARCHE Spa

Via delle Esposizioni, 33  
61122 Pesaro (PU)  
Tel. +39 0721 40681  
Fax +39 0721 25300  
[www.fieredellemarchespa.com](http://www.fieredellemarchespa.com)

## COME ARRIVARE

### AUTO

L'ingresso del Quartiere Fieristico è a  
500 metri dall'uscita di Pesaro-Urbino  
dell'autostrada A14.

### AEREO

Gli scali aerei più vicini sono serviti da  
voli nazionali ed internazionali di linea.  
Aeroporti:

- Ancona (km 60)
- Rimini (km 35)
- Bologna (km 150)
- Roma - Fiumicino (km 330)
- Roma - Ciampino (km 320)
- Milano - Linate (km 350)
- Milano - Malpensa (km 415)

### NAVE

I porti di Pesaro e Fano sono aperti  
e attrezzati; il porto di Ancona  
garantisce le linee giornaliere con  
Grecia, Turchia e Mediterraneo.

### TRENO

La stazione FF.SS. di Pesaro è posta  
sulla direttrice Parigi - Zurigo - Milano  
- Bologna - Bari.

organizzato da

Fiere  
delle Marche



Pesaro

patrocinato da



Ministero degli Affari Esteri



Ministero dello Sviluppo Economico



Ministero del Turismo

in collaborazione con



Provincia  
di Pesaro e Urbino



Camera di Commercio  
Pesaro e Urbino



Comune  
di Pesaro

in collaborazione con



Fondazione Patrimonio Fiere



Unioncamere  
Marche



Aspin 2000

sponsor



Banca Marche

[www.bancamarche.it](http://www.bancamarche.it)

## LE ULTIME COLLEZIONI DEI BRAND PIÙ PRESTIGIOSI

**Il nuovo Salone del mobile classico e del complemento di arredo senza tempo** è dedicato ai produttori italiani del settore che esprimono al meglio le caratteristiche di qualità ed italianità del prodotto. Un Salone specializzato, elegante e allo stesso tempo dinamico e funzionale dove tutti i protagonisti della filiera possono allacciare nuove relazioni commerciali.

AFFRESCHI

CORNICI

LAMPADARI

MARMI

PORCELLANE

TAPPETI

BRONZI

CRISTALLI

LAMPADE

MOBILI

QUADRI E DIPINTI

TENDE

CERAMICHE

IMBOTTITI

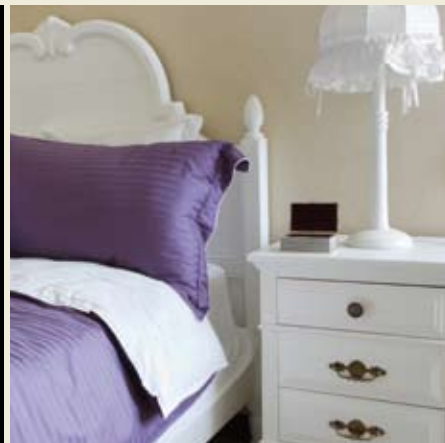
LEGNO

OGGETTISTICA

STAMPE

TESSUTI

VETRI E SPECCHI





1 / INGRESSO DELLA FIERA



10 / ESPOSIZIONE CORALE PADIGLIONI A-E-C  
"LA STORIA DEL DESIGN INTERNAZIONALE"



6 / CORRIDOIO K - MOSTRA CLASSICO ARTISTICO

## PERCORSI MUSEOGRAFICI ED ESPOSIZIONI CORALI

Un percorso all'insegna dell'eleganza e della storia del design tracciato da mobili e da complementi di arredo senza tempo guiderà i visitatori e il pubblico di DOMOCLASSICA all'interno dei padiglioni della Fiera.

---

- 1 / INGRESSO
- 2 / PADIGLIONE A - AREE ESPOSITIVE
- 3 / HALL PADIGLIONE A - ALLESTIMENTO MOSTRA CONCORSO
- 4 / PADIGLIONE B - AREA RELAX COFFEE BREAK
- 5 / PADIGLIONE B - AREA WORKSHOP B2B
- 6 / CORRIDOIO K - MOSTRA CLASSICO ARTISTICO
- 7 / PADIGLIONE C - AREE ESPOSITIVE
- 8 / PADIGLIONE E - AREE ESPOSITIVE
- 9 / CORTE INTERNA ZONA RELAX - SMOKING AREA
- 10 / ESPOSIZIONE CORALE PADIGLIONI A-E-C  
"LA STORIA DEL DESIGN INTERNAZIONALE"



## UNA GRANDE VETRINA PER NUOVI MERCATI

DOMOCLASSICA verrà presentata sulle più importanti piazze internazionali dove i mercati consolidati ed emergenti guardano con interesse al mobile italiano ed in particolare allo stile d'arredo classico. Fiere delle Marche ospiterà selezionati operatori esteri, buyer, importatori, architetti, interior designer, provenienti da quei paesi di interesse commerciale per l'espositore e il mercato italiano: Russia, Medio Oriente ed Estremo Oriente.



## UNA NUOVA ATTENZIONE AL MERCATO DOMESTICO



DOMOCLASSICA garantirà la presenza di visitatori del settore, rivenditori, commercianti, proprietari di showroom, architetti, interior designer nazionali ed in particolare del sud Italia (Puglia, Calabria, Basilicata, Campania e Sicilia), motivati a visitare il Salone per la qualità e l'eccellenza dei prodotti esposti e per la tradizionale ed efficiente ospitalità della Regione Marche.

## INCONTRI D'AFFARI

DOMOCLASSICA allestirà all'interno dei padiglioni un'area dedicata agli incontri B2B tra espositori ed operatori italiani ed esteri. Un ambiente elegante, confortevole ed operativo dove sarà sempre attivo un servizio di hostess di prima accoglienza e di welcome drink.

